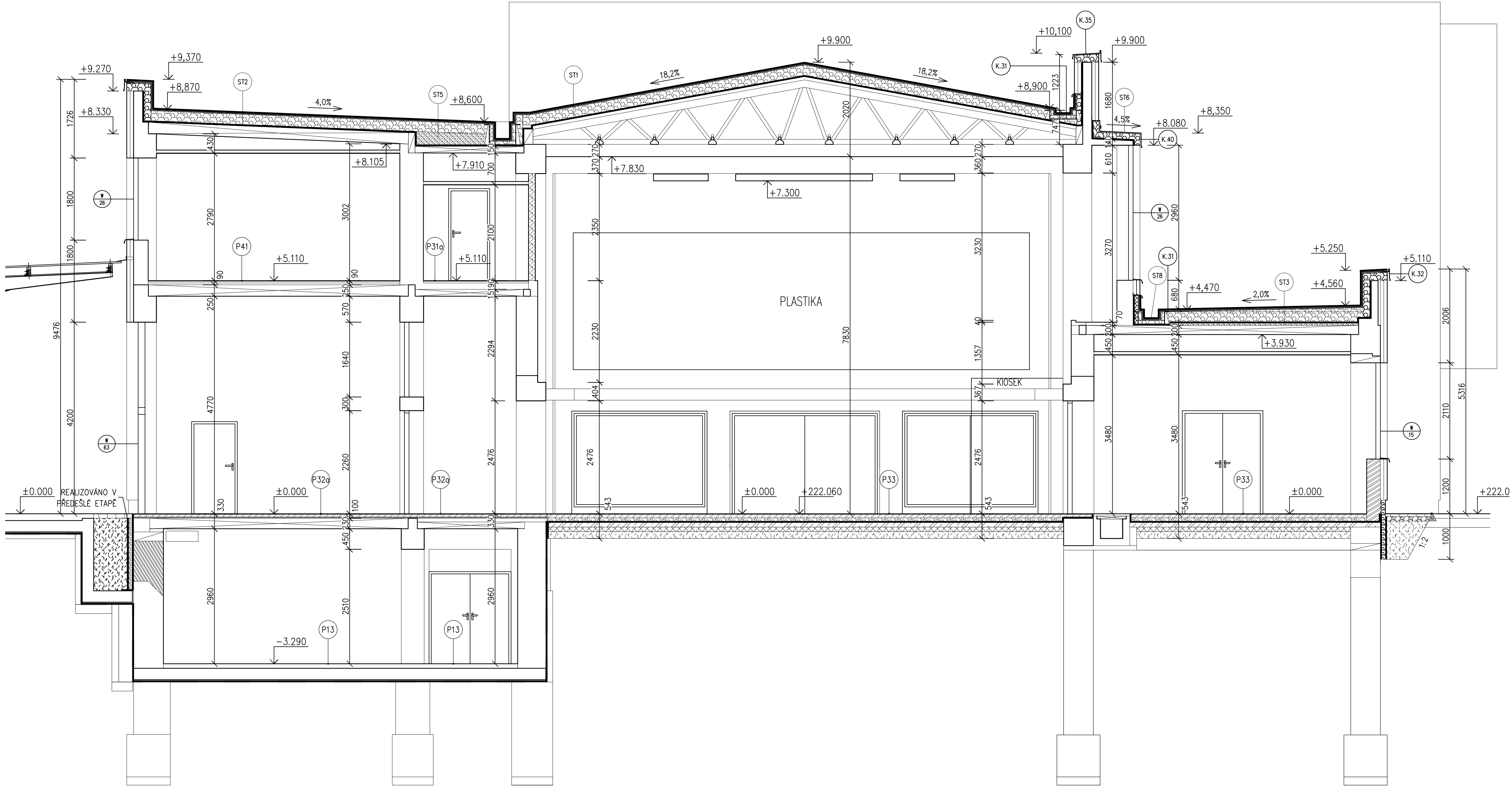
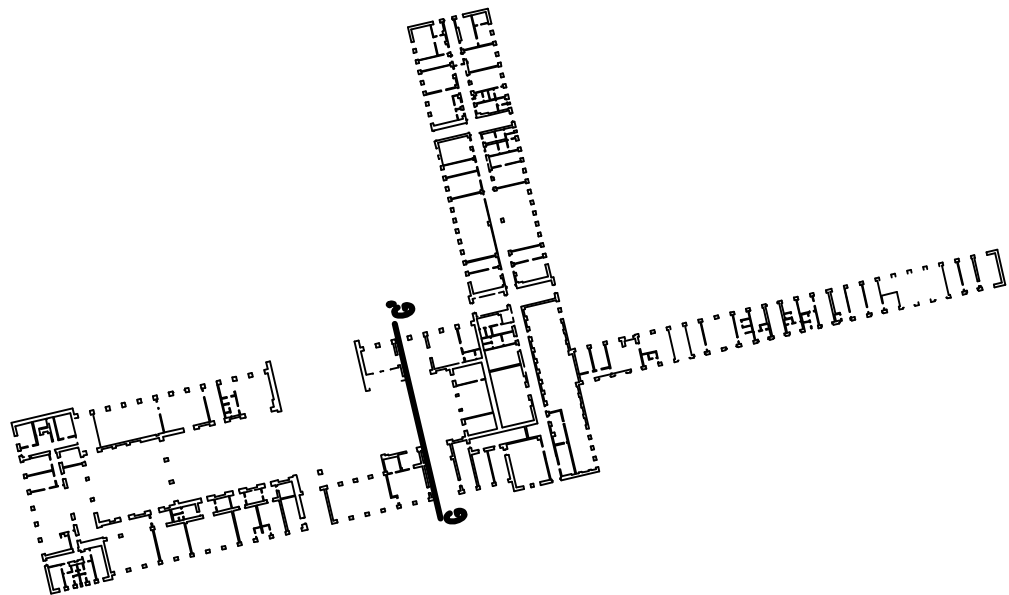


ŘEZ G-G




LEGENDA - NÁVRH:

- Dozdívka z plných cihel
- Zdivo z keramických dutinových tvárnic tl. 140 mm
- Porobetononové tvárnice, tl. 50, 100, 150, 200 mm
- Bednicí tvárnice, Best - 200
- Keramický obklad do výšky 2 m, popř. výšky parapetů (u oken)
- Sádkartonová stěna tl. 100 mm
- Prostup stěnou
- Extrudovaný polystyrén
- Izolační fasádní deska (čedičová vlna - kolmá vlákna)
- Cementová litá pěna s polystyrénem
- Cementový litý potěr
- Železobeton
- Profilované HDPE desky
- Akustická kročejová izolace
- Štěrkopískový podsyp



ZMĚNA	DATUM	POPS



Správa železniční dopravní cesty

Správa železniční dopravní cesty, státní organizace
Praha 1 - Nové Město, Dílžďená 1003/7, PSČ 110 00
Oblastní ředitelství Praha
Praha 7, Partyzánská 24, PSČ 170 00

S-JTSK

PROJEKTOVÁ, INŽENÝRSKÁ A KONZULTAČNÍ ORGANIZACE
CERTIFIKÁČNÍ ISO 9001
VPO DECO PRAHA s.r.o., DOBROVSKÁ 1014/20, 160 00 PRAHA 6
IČ: 0360133280
www.vpupraha.cz

±0.000 = 222,06 m n.m.

Bpv

PROJEKTANT Ing. A. Seko	VYPRACOVAL Ing. O. Skala	KONTROLA Ing. M. Věnos	HLIN. PROJEKTU M. Pražský	ATELIÉR POZEMNÍCH STAVEB
REKONSTRUKCE VÝPRAVNÍ BUDOVY V ŽST BEROUN Nádraží 129, 266 01 Beroun SO 110 Rekonstrukce objektu A00 - Architektonické a stavebně technické řešení				ČÍSLO ZAKÁZKY 2-0478-00/40 DOKUMENTACE DSP+DPS MĚŘITKO 1:50 DATUM 12.2018 POČET FORMÁTŮ 10 A4
OBSAH PŘÍLOHY Řez G-G				ČÁST E KÓD

ČÍSLO PŘÍLOHY 26	ČÍSLO KOPIE
----------------------------	-------------

DOKUMENTACE LZE UŽÍVAT POUZE VE SMYSLU PŘÍSLUŠNÉ SMLOUVY O DÍLO. VÝKRES, DI JEHO ČÁSTI, MÁŽE BÝT KOPÍROVÁN NEBO JINAK ZPŮSOBEM ROZŠŘOVÁN POUZE PO PŘEDCHOZÍM SOUHLASÍ VPO DECO PRAHA s.r.o.